



# 消防产品认证证书

CERTIFICATE FOR FIRE PRODUCT CERTIFICATION

证书编号: Z2015081806011142

认证委托人: 杭州富阳金盾防火卷帘有限公司

地 址: 浙江省杭州富阳区大源镇兴源路8号

生 产 者: 杭州富阳金盾防火卷帘有限公司(H003441)

地 址: 浙江省杭州富阳区大源镇兴源路8号

生产企业: 杭州富阳金盾防火卷帘有限公司

地 址: 浙江省杭州富阳区大源镇兴源路8号

产品名称: 钢质防火、防烟卷帘

认证单元: GFYJ-300300-FY3-Cz-D-80

内含: GFYJ-300300-FY3-Cz-D-80(主型)

产品认证实施规则: CCCF-CPRZ-18: 2019

产品认证基本模式: 型式试验+初始工厂检查+获证后监督

产 品 标 准 : GB 14102-2005

上述产品符合消防类产品认证实施规则CCCF-CPRZ-18: 2019的要求, 特发此证。

首次发证日期: 2019-08-06

发(换)证日期: 2019年08月06日 有效期至: 2024年08月05日

(本机构提示: 本证书不包括防火卷帘控制箱和电动卷门机。)

本证书的有效性需依靠通过证后监督获得保持, 本证书的相关信息可通过中国消防产品信息网 [www.cccf.com.cn](http://www.cccf.com.cn) 查询



扫码查验  
证书信息



中国认可  
产品  
PRODUCT  
CNAS C073-P



发证机构名称(盖章)

应急管理部消防产品合格评定中心

中国·北京市东城区永外西革新里甲108号 100077

<http://www.cccf.net.cn>





2011000465Z



(2011)国认监认字(062)号



检测  
CNAS L0988

# 检 验 报 告

No.Gn201406808

送检单位 富阳市金盾防火卷帘有限公司

产品名称 钢质防火、防烟卷帘（复合型）

检验类别 型式检验

国家固定灭火系统和耐火构件质量监督检验中心

## 注 意 事 项

1. 报告无“检验业务专用章”无效。
2. 复制报告未重新加盖“检验业务专用章”无效。
3. 报告无编制、审核、批准人签字无效。
4. 报告涂改无效。
5. 对检验报告若有异议，请于收到报告之日起十五日内向检验单位提出。
6. 检验报告仅对受检样品负责。

单位名称：国家固定灭火系统和耐火构件  
质量监督检验中心  
地 址：天津市西青区津涞公路富兴路2号  
电 话：022-58387888  
传 真：022-58387878  
邮政编码：300382  
电子邮件：cncf@tfri.com.cn

Name: China National Center for Quality Supervision  
and Test of Fixed Fire Extinguishing Systems  
and Fire-Resisting Building Components  
Address: No.2 Fuxing Road, Jinlai Highway, Xiqing  
District, Tianjin, China  
Telephone: 022-58387888  
Fax: 022-58387878  
Post Code: 300382  
E-mail: cncf@tfri.com.cn

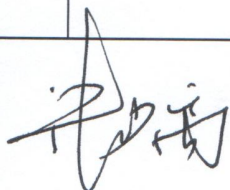


国家固定灭火系统和耐火构件质量监督检验中心  
检 验 报 告

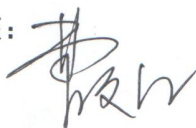
No. Gn201406808

产品名称	钢质防火、防烟卷帘（复合型）	型号规格	GFYJ-300300-FY3-Cz-D-80
委托单位	浙江省公安消防总队	生产单位	富阳市金盾防火卷帘有限公司
送检单位	富阳市金盾防火卷帘有限公司	样品编号	201406808
抽样单位	浙江省公安消防总队	抽样基数	3樘
抽样地点	仓库	抽样日期	2014-05-08
样品数量	1樘	到样日期	2014-05-20
检验类别	型式检验	样品等级	FY3类
检验日期	2014-05-20 至 2014-06-12	检验地点	质检中心
检验依据	GB14102-2005		
检验项目	全项		
检验结论	<p>富阳市金盾防火卷帘有限公司送检的GFYJ-300300-FY3-Cz-D-80钢质防火、防烟卷帘（复合型），经按GB14102-2005《防火卷帘》检验，合格。（以下空白）</p> <p style="text-align: right;">（检验业务专用章）</p> <p style="text-align: right;">签发日期： 2014年 6 月 13 日</p>		
备注	本栏空白		

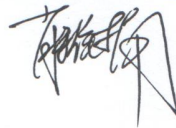
批准：



审核：



编制：





# 检验结果汇总

No. Gn201406808

序号	检验项目名称	标准要求及标准条款号	实测结果	本项结论	备注
1	外观质量	应符合第 6.1 条各项规定	符合标准要求	合格	
2	材料	防火卷帘主要零部件使用的各种原材料应符合相应国家标准或行业标准的规定。(6.2.2)	符合标准要求	合格	合格
		普通型帘板厚度 $\geq 1.0\text{mm}$ ;复合型帘板中任一帘片厚度 $\geq 0.8\text{mm}$ (6.2.3)	复合型帘板: 0.8mm	合格	
		座板厚度 $\geq 3.0\text{mm}$ (6.2.3)	3.0mm	合格	
		导轨厚度 掩埋型: $\geq 1.5\text{mm}$ 外露型: $\geq 3.0\text{mm}$ (6.2.3)	掩埋型导轨 厚度 1.5mm	合格	
3	主要零部件尺寸公差	帘板	长度: $\pm 2.0\text{mm}$ (6.3.1)	0.0mm	合格
			宽度: $\pm 1.0\text{mm}$ (6.3.1)	0.0mm	
			厚度: $\pm 1.0\text{mm}$ (6.3.1)	0.0mm	
	导轨	槽深: $\pm 2.0\text{mm}$ (6.3.1)	0.0mm		
		槽宽: $\pm 2.0\text{mm}$ (6.3.1)	0.0mm		
4	帘板	钢质防火卷帘相邻帘板串接后应转动灵活, 摆动 $90^\circ$ 不允许脱落。(6.3.2.1)	摆动 $90^\circ$ 不脱落	合格	合格



# 检验结果汇总

No. Gn201406808

序号	检验项目名称	标准要求及标准条款号	实测结果	本项结论	备注
		钢质防火卷帘帘板两端挡板或防窜机构应装配牢固，卷帘运行时相邻帘板窜动量不应大于 2mm。(6.3.2.2)	帘板窜动量为 1mm	合格	
		钢质防火卷帘的帘板应平直，装配成卷帘后，不允许有孔洞或缝隙存在。(6.3.2.3)	符合标准要求	合格	
		导轨间距离 (B) 大于等于 3000mm、小于 5000mm 时，每端嵌入深度应大于 50mm。(6.3.4.1)	导轨间距离 B=3000mm，两端嵌入长度均为 60mm。	合格	
5	导轨	导轨的滑动面、侧向卷帘供滚轮滚动的导轨表面应光滑、平直。帘面、滚轮在导轨内运行时应平稳、顺畅，不应有碰撞和冲击现象。(6.3.4.3)	符合标准要求	合格	合格
		防火防烟卷帘的导轨内应设置防烟装置，防烟装置所用材料应为不燃或难燃材料。防烟装置与帘面应均匀紧密贴合，其贴合面长度不应小于导轨长度的 80%。(6.3.4.5)	符合标准要求	合格	
		防火卷帘用卷门机应是经国家消防检测机构检测合格的定型配套产品，其性能应符合附录 A 的规定。(6.3.8)	符合标准要求	合格	
6	电动卷门机	防火卷帘用控制箱应是经国家消防检测机构检测合格的定型配套产品，其性能应符合附录 B 的规定。(6.3.9)	符合标准要求	合格	
7	控制箱		符合标准要求	合格	



# 检验结果汇总

No. Gn201406808

序号	检验项目名称	标准要求及标准条款号	实测结果	本项结论	备注
8	耐风压性能	80型帘板 B=3m, 跨中挠度 $\leq 45\text{mm}$ 。(6.4.1)	42mm	合格	
9	防烟性能	防火防烟卷帘导轨和门楣的防烟装置应符合 6.3.4.5、6.3.5.1 的规定。(6.4.2.1)	符合标准要求	合格	合格
		防火防烟卷帘帘面两侧差压为 20Pa 时, 其在标准状态下 (20°C, 101 325Pa) 的漏烟量不应大于 $0.2\text{m}^3/(\text{m}^2 \cdot \text{min})$ 。(6.4.2.2)	$0.15\text{m}^3/(\text{m}^2 \cdot \text{min})$	合格	
10	运行平稳性	帘面在导轨内运行应平稳, 无脱轨和明显的倾斜现象。(6.4.3)	符合标准要求	合格	
11	噪音	防火卷帘启、闭运行的平均噪音不应大于 85dB。(6.4.4)	平均噪音 59dB	合格	
12	卷帘启闭平均速度	垂直卷卷帘电动启、闭的运行速度应为 $2\text{m}/\text{min} \sim 7.5\text{m}/\text{min}$ 。自重下降速度不应大于 $9.5\text{m}/\text{min}$ 。侧向卷卷帘电动启、闭的运行速度不应小于 $7.5\text{m}/\text{min}$ 。水平卷卷帘电动启、闭的运行速度应为 $2\text{m}/\text{min} \sim 7.5\text{m}/\text{min}$ 。(6.4.5)	升速 $4.4\text{m}/\text{min}$	合格	合格
			降速 $4.8\text{m}/\text{min}$	合格	
			自重下降速度 $8.2\text{m}/\text{min}$	合格	
13	两步关闭性能	安装在疏散通道处的防火卷帘应具有两步关闭性能。(6.4.6)	符合标准要求	合格	



# 检验结果汇总

No. Gn201406808

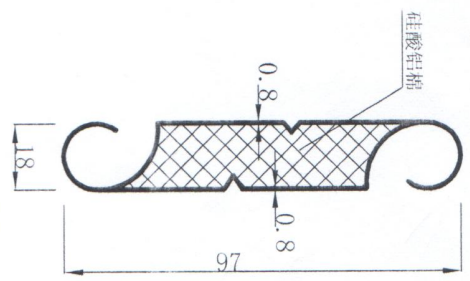
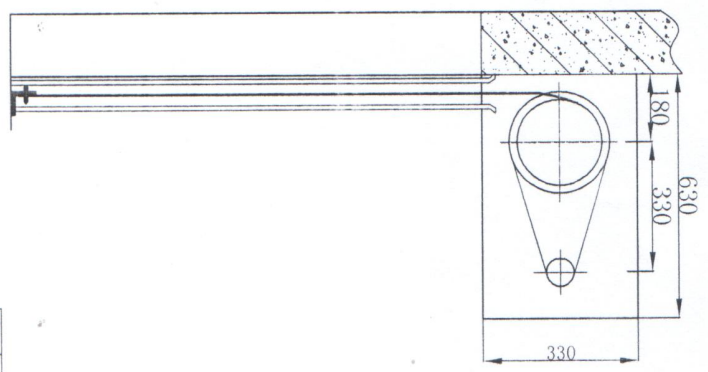
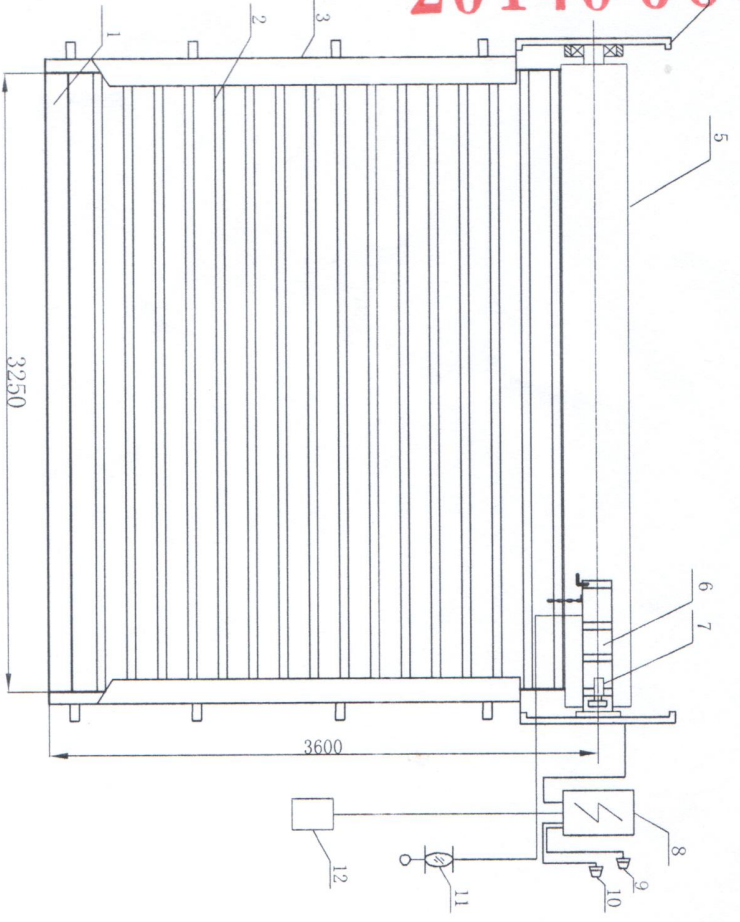
序号	检验项目名称	标准要求及标准条款号	实测结果	本项结论	备注
14	温控释放性能	防火卷帘应装配温控释放装置，当释放装置的感温元件周围温度达到 $73^{\circ}\text{C} \pm 0.5^{\circ}\text{C}$ 时，释放装置动作，卷帘应依自重下降关闭。(6.4.7)	符合标准要求	合格	样品为易熔合金式温控释放装置
15	耐火性能	FY3 类：耐火极限 $\geq 3.00\text{h}$ 。(6.4.8)	耐火试验进行 180min：未丧失完整性；距样品背火面 1m 处，背火面热通量超过 $5\text{kW}/\text{m}^2$ 的时间 129min。 耐火极限 $> 3.00\text{h}$  试件背火面： 顶部半宽处变形 101mm， 几何中心处变形 135mm， 底部半宽处变形 95mm。	合格	
		(本页以下空白)			







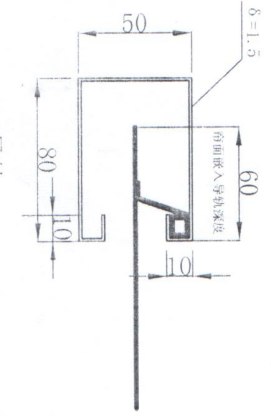
201406808



复合帘板剖面图

已核检 03

导轨剖面图



13		防火膨胀密封件 若干							
12		按钮盒	2						
11		温控释放器	1						
10		烟感探头	1						
9		温感探头	1						
8	FJK-SD-LXT2	控制箱	1						富阳市龙鑫防火设备厂
7		行程限位器	1						
6	FJJ 420-3P (HL)	卷门机	1	0.37kW					台州市豪力实业有限公司
5	Φ160×3	卷轴	1	Q235					
4	630×330×3	端板	2	镀锌钢板					
3	8=1.5	导轨	2	镀锌钢板					
2	镀锌钢带 5.0 30.0 3.0	底座	1	Q235					
1	角钢 (40×40×3)	钢质复合帘板	1						

件号	规格	名称	数量	材料	重量	备注
		钢质帘板				

标记处数	文件号	日期	签名
设计	金荣平	标准	金荣平
制图	金荣平	工艺	金荣平
校对	程美华	审核	程美华

富阳市金盾防火卷帘有限公司



样品描述

No:Gn201406808

样品图片:





(检验报告内容补充信息描述页)

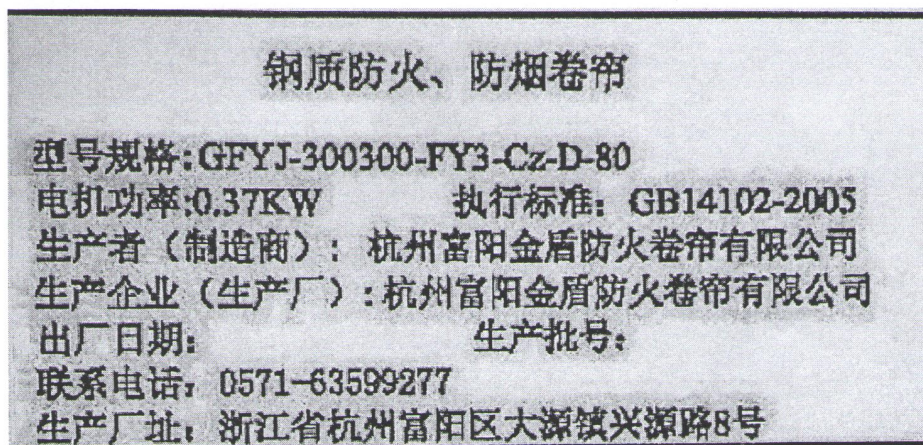
国家固定灭火系统和耐火构件质量监督检验中心

# 检 验 报 告

No: Gn201406808

共 1 页第 1 页

## 一、 铭牌标志:



消防产品身份信息标志: 无。

## 二、 关键元器件:

1. /。
2. 温控释放装置: /, 杭州康安消防设备有限公司。

## 三、 产品特性参数:

钢质复合帘板耐火填充材料的填充密度为:  $(160 \pm 16) \text{ kg/m}^3$ 。

其它产品特性参数见产品立面、剖面、结构示意图及产品照片。

## 四、 其他说明:

原报告产品名称为: 钢质防火、防烟卷帘(复合型),

现更改为: 钢质防火、防烟卷帘。

一致性检查结论: 符合

(检验业务专用章)

签发日期: 2015年 9月 22日