



# 消防产品认证证书

CERTIFICATE FOR FIRE PRODUCT CERTIFICATION

证书编号: Z2015081806002035

认证委托人: 杭州富阳坚盾门窗科技有限公司

地址: 浙江省杭州富阳区大源镇蒋家村

生产者: 杭州富阳坚盾门窗科技有限公司(H001671)

地址: 浙江省杭州富阳区大源镇蒋家村

生产企业: 杭州富阳坚盾门窗科技有限公司

地址: 浙江省杭州富阳区大源镇蒋家村

产品名称: 钢木质隔热防火门

认证单元: GMFM-1023-bd5A1.00(乙级)-1

内含: GMFM-1023-bd5A1.00(乙级)-1(主型)

GMFM-1023-d5A1.00(乙级)-1

产品认证实施规则: CCCF-CPRZ-18: 2019

产品认证基本模式: 型式试验+初始工厂检查+获证后监督

产品标准: GB 12955-2008

上述产品符合消防类产品认证实施规则CCCF-CPRZ-18: 2019的要求, 特发此证。

首次发证日期: 2019-08-06

发(换)证日期: 2019年08月06日 有效期至: 2024年08月05日

本证书的有效性需依靠通过证后监督获得保持, 本证书的相关信息可通过中国消防产品信息网 [www.cccf.com.cn](http://www.cccf.com.cn) 查询



扫码查验  
证书信息



中国认可  
产品  
PRODUCT  
CNAS C073-P



发证机构名称(盖章)

应急管理部消防产品合格评定中心

中国·北京市东城区永外西革新里甲108号 100077

<http://www.cccf.net.cn>

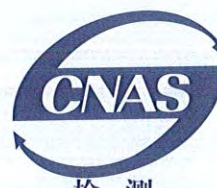




2011000465Z



(2011)国认监认字(062)号



检测  
CNAS L0988

# 检 验 报 告

No.Gn201412669

认证委托人 富阳市坚盾门窗科技有限公司

产品型号名称 GMFM-1023-d5A1.00(乙级)-1钢木质隔热防火门

检验类别 分型试验

国家固定灭火系统和耐火构件质量监督检验中心

国家固定灭火系统和耐火构件质量监督检验中心

国家固定灭火系统和耐火构件质量监督检验中心

检验报告

No. Gn201412669

共 6 页 第 1 页

产品名称	钢木质隔热防火门	型号	GMFM-1023-d5A1.00(乙级)-1
认证委托人	富阳市坚盾门窗科技有限公司	生产企业	富阳市坚盾门窗科技有限公司
生产者	富阳市坚盾门窗科技有限公司	生产日期	空白
抽样者	富阳市坚盾门窗科技有限公司	抽样基数	9樘
抽样地点	成品库	抽样日期	2014-08-22
样品数量	1樘	受理日期	2014-08-27
检验类别	分型试验	样品等级	A1.00(乙级)
检验日期	2014-08-27 至 2014-11-11	样品状态	完好
检验依据	GB12955-2008		
检验项目	外观、结构及材料、启闭灵活性、开启力		
检验结论	<p>GMFM-1023-d5A1.00(乙级)-1钢木质隔热防火门为GMFM-1023-bd5A1.00(乙级)-1钢木质隔热防火门的分型产品，其检验项目均合格。</p> <p>GMFM-1023-bd5A1.00(乙级)-1为主型产品。（以下空白）</p> <p style="text-align: right;">(检验业务专用章)</p> <p style="text-align: right;">签发日期： 2014年 月 日</p>		
备注	本栏空白		

批准: 

审核: 

编制: 



# 检验结果汇总

No. Gn201412669

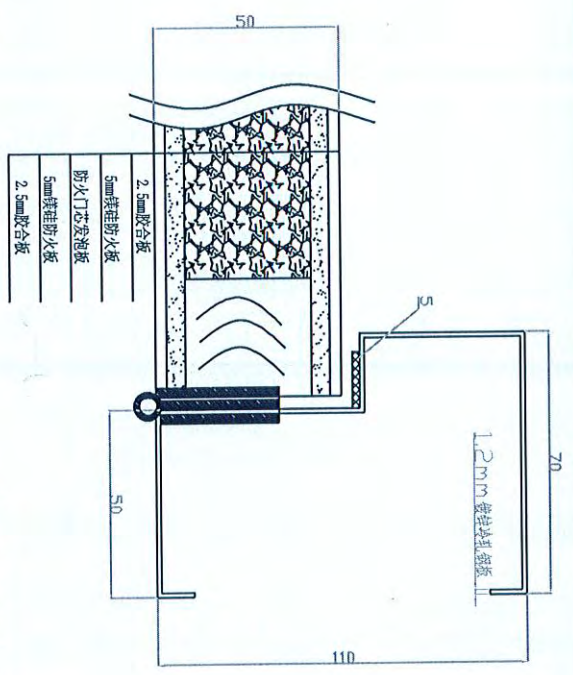
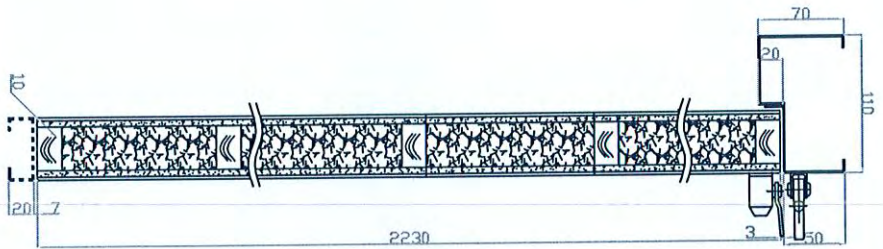
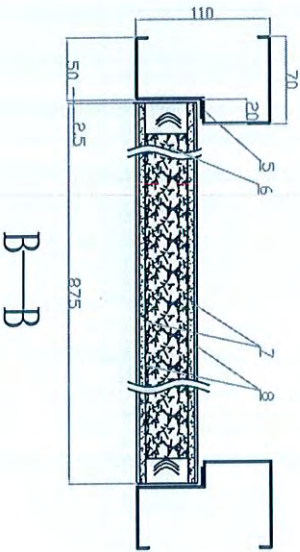
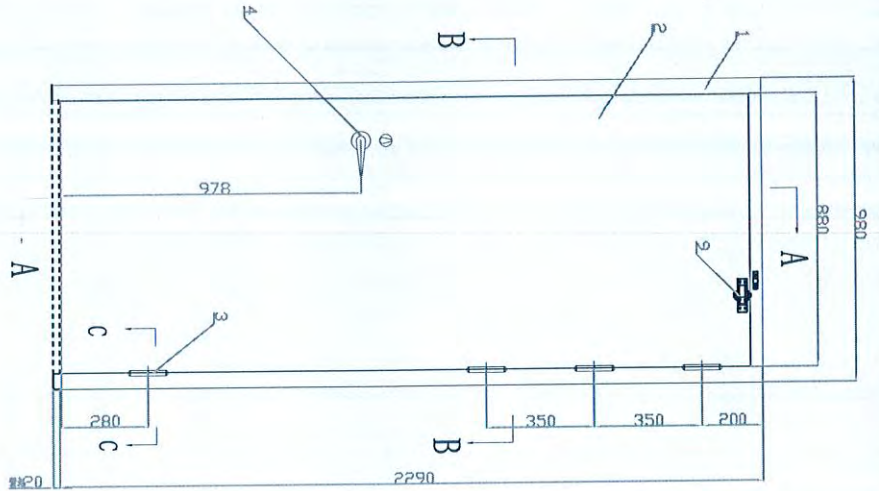
序号	检验项目名称	标准要求及标准条款号	实测结果	本项结论	备注
1	填充材料	达到 GB8624-2006 规定燃烧性能 A <sub>1</sub> 级要求。(5.2.1.2)	符合标准要求	合格	
		达到 GB/T20285-2006 规定产烟毒性危险分级 ZA <sub>2</sub> 级要求。(5.2.1.2)	符合标准要求		
2	木材燃烧性能	达到 GB/T8625-2005 第 7 章难燃性要求。(5.2.2.2)	符合标准要求	合格	
3	人造板燃烧性能	达到 GB/T8625-2005 第 7 章难燃性要求。(5.2.3.2)	符合标准要求	合格	
4	钢质材料厚度	门扇面板 ≥ 0.8mm 门框板 ≥ 1.2mm 铰链板 ≥ 3.0mm 不带螺孔的加固件 ≥ 1.2mm 带螺孔的加固件 ≥ 3.0mm (5.2.4.2)	空白 1.2mm 3.0mm 空白 3.0mm	合格	
5	粘结剂	应达到 GB/T20285-2006 规定产烟毒性危险分级 ZA <sub>2</sub> 级要求。(5.2.6)	符合标准要求	合格	
6	外观质量	割角、拼缝应严实平整；胶合板不允许刨透表层单板和戩槎；表面应净光或砂磨，并不得有刨痕、毛刺和锤印；涂层应均匀、平整、光滑，不应有堆漆、气泡、漏涂以及流淌等现象。(5.4.2a)	符合标准要求	合格	
		外观应平整、光洁、无明显凹痕或机械损伤；涂层、镀层应均匀、平整、光滑，不应有堆漆、麻点、气泡、漏涂以及流淌等现象；焊接应牢固、焊点分布均匀，不允许有假焊、烧穿、漏焊、夹渣或疏松等现象，外表面焊接应打磨平整。(5.4.2b)	符合标准要求	合格	

# 检验结果汇总

No. Gn201412669

序号	检验项目名称	标准要求及 标准条款号	实测结果	本项结论	备注
7	灵活性	应启闭灵活、无卡阻现象。 (5.9.1)	符合标准要求	合格	
8	门扇 开启力	≤80N (5.9.2)	64N	合格	
		本页以下空白			





- 2.5mm胶合板
- 5mm镀锌防火板
- 防火门芯发泡板
- 5mm镀锌防火板
- 2.5mm胶合板

技术要求

- 1、严格执行标准:GB12955-2008;
- 2、门框、门扇表面平整。
- 3、门扇内填充防火门芯发泡板,填充严实;主材料为氧化镁、氯化镁;
- 4、防火锁、防火铰链(合页)、闭门器等五金件采用经国家消防检测合格的定型配套产品,安装可靠开关灵活回弹均匀。
- 5、门框向背火面之间设隔热槽,隔热槽尺寸200mm(长)\*2mm(宽)。

已核检 07

A — A

B — B

序号	名称	数量	规格	备注
10	门扇骨架	1	照燃木材(松木)	自制
9	闭门器	1	GA93-3C1111(B#)	江苏华绿金属制品有限公司
8	门扇面板	2	2.5mm胶合板	嘉善吉木木业有限公司
7	镀锌防火板	2	5mm	江山骏马防火材料有限公司
6	防火门芯发泡板	1	(380±38) kg/m³	自制
5	防火膨胀密封件	若干	PFJ-A-15X2	永康市桥下塑料厂
4	防火锁	1	QB-S1A	丹阳市金云五金商贸有限公司
3	防火铰链(合页)	4	QB-中4.1(5吋)	丹阳市通惠五金制品有限公司
2	门扇	1	1.2m*2.1m*50mm	自制
1	门框	1	1.2m镀锌冷轧钢板	宝山钢铁股份有限公司

钢木质隔热防火门

GMRM-1023-d5A1.00(乙级)-1

富阳市坚盾门窗科技有限公司



国家固定灭火系统和耐火构件质量监督检验中心

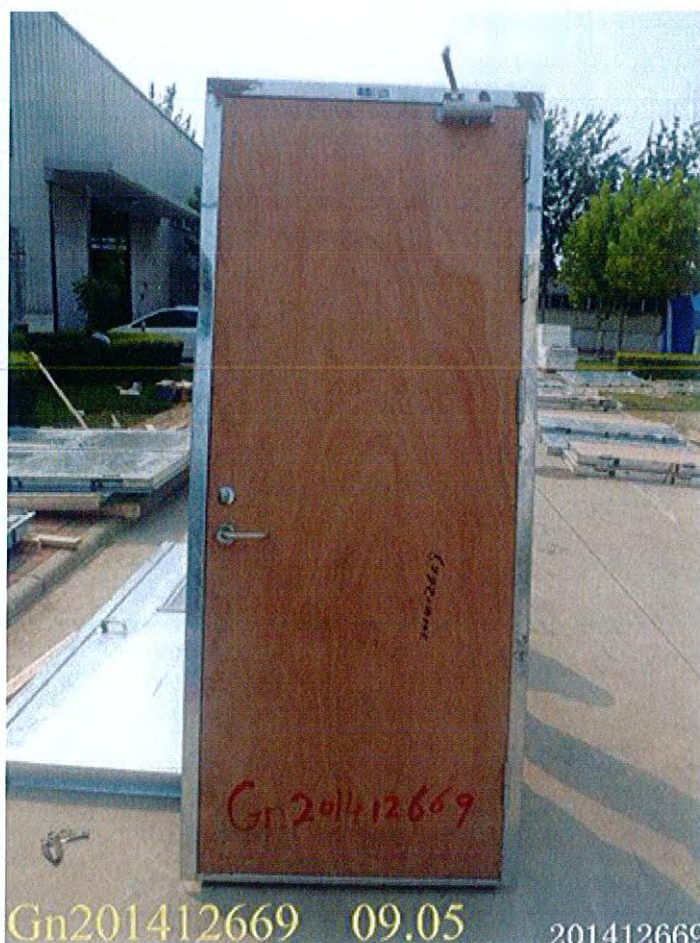
检验报告

No. Gn201412669

共 6 页 第 5 页

认证委托人	富阳市坚盾门窗科技有限公司		
通信地址	浙江省富阳市大源镇蒋家村		
联系电话	0571-63590578	传真	0571-23226988

产品照片:



## 检验报告

No. Gn201412669

共 6 页 第 6 页

产品说明（样品描述）：

一、铭牌标志：

产品名称：钢木质隔热防火门

型号规格：GMFM-1023-d5A1.00(乙级)-1

执行标准：GB12955-2008

制造商：富阳市坚盾门窗科技有限公司

生产厂：富阳市坚盾门窗科技有限公司

出厂日期：2014.08

消防产品身份信息标志：无

二、关键原材料：

1.门扇内填充材料种类、型号规格、生产单位：防火门芯发泡板，

( $380\pm 38$ ) kg/m<sup>3</sup>，富阳市坚盾门窗科技有限公司；5mm镁硅防火板，江山骏马防火材料有限公司。

2.门框和门扇面板材料：门框材料：1.2mm镀锌冷轧钢板。门扇面板材料：2.5mm胶合板。

3.防火玻璃规格型号：无

4.防火密封件规格型号：FPJ-A-15×2

三、产品结构及特性参数：详见图纸。（以下空白）

一致性检查结论：符合