



消防产品认证证书

CERTIFICATE FOR FIRE PRODUCT CERTIFICATION

证书编号: Z2016081806000567

认证委托人: 杭州富阳坚盾门窗科技有限公司

地 址: 浙江省杭州富阳区大源镇蒋家村

生产者: 杭州富阳坚盾门窗科技有限公司(H001671)

地 址: 浙江省杭州富阳区大源镇蒋家村

生产企业: 杭州富阳坚盾门窗科技有限公司

地 址: 浙江省杭州富阳区大源镇蒋家村

产品名称: 钢质隔热防火门

认证单元: GFM-1023-bdk5 A1. 50(甲级)-1

内含: GFM-1023-bdk5 A1. 50(甲级)-1(主型)

GFM-1023-dk5 A1. 50(甲级)-1

GFM-1021-bdk5A1. 50(甲级)-1

GFM-1022-dk5A1. 50(甲级)-1

GFM-1021-dk5A1. 50(甲级)-1

产品认证实施规则: CCCF-CPRZ-18: 2019

产品认证基本模式: 型式试验+初始工厂检查+获证后监督

产 品 标 准 : GB 12955-2008

上述产品符合消防类产品认证实施规则CCCF-CPRZ-18: 2019的要求, 特发此证。

首次发证日期: 2019-08-06

发(换)证日期: 2019年08月06日 有效期至: 2024年08月05日

本证书的有效性需依靠通过证后监督获得保持, 本证书的相关信息可通过中国消防产品信息网 www.cccf.com.cn 查询



扫码查验
证书信息



中国认可
产品
PRODUCT
CNAS C073-P



应急管理部消防产品合格评定中心

中国·北京市东城区永外西革新里甲108号 100077

<http://www.cccf.net.cn>



2014000465Z



(2014)国认监认字(062)号



检测
CNAS L0988

检 验 报 告

No.Gn201515481

认证委托人 富阳市坚盾门窗科技有限公司
产品型号名称 GFM-1023-dk5A1. 50(甲级)-1/钢质隔热防火门
检验类别 分型试验

国家固定灭火系统和耐火构件质量监督检验中心



国家固定灭火系统和耐火构件质量监督检验中心

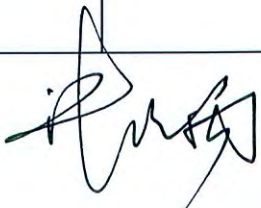
检验报告

No. Gn201515481

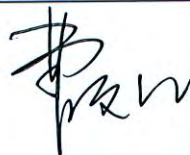
共 5 页 第 1 页

产品名称	钢质隔热防火门	型号	GFM-1023-dk5A1. 50(甲级)-1
认证委托人	富阳市坚盾门窗科技有限公司	检验类别	分型试验
生产者	富阳市坚盾门窗科技有限公司	生产日期	2015年6月
生产企业	富阳市坚盾门窗科技有限公司	抽样者	公安部消防产品合格评定中心
抽样基数	5樘	抽样地点	生产车间
样品数量	1樘	抽样日期	2015-09-20
样品状态	完好	受理日期	2015-09-25
检验依据	GB12955-2008; CNCA-C18-02: 2014; CCCF-HZFH-02		
检验项目	材料、外观质量、启闭灵活性、门扇开启力		
检验结论	<p>GFM-1023-dk5A1. 50(甲级)-1钢质隔热防火门为GFM-1023-bdk5A1. 50(甲级)-1钢质隔热防火门的分型产品, 经按GB12955-2008《防火门》; CNCA-C18-02: 2014《强制性产品认证实施规则火灾防护产品》; CCCF-HZFH-02《强制性产品认证实施细则火灾防护产品建筑耐火构件产品》检验, 其检验项目均合格。</p> <p>GFM-1023-bdk5A1. 50(甲级)-1为主型产品。(以下空白)</p> <p style="text-align: right;">(检验业务专用章)</p> <p style="text-align: right;">签发日期: 2015年12月21日</p>		
备注	本栏空白		

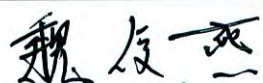
批准:



审核:



编制:

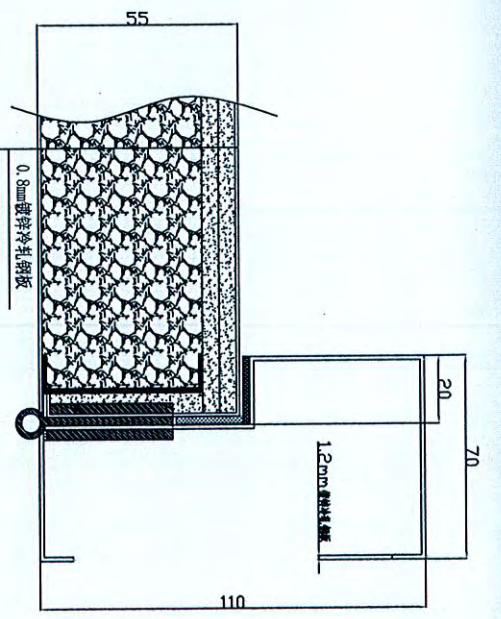
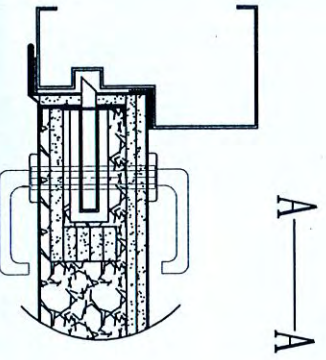
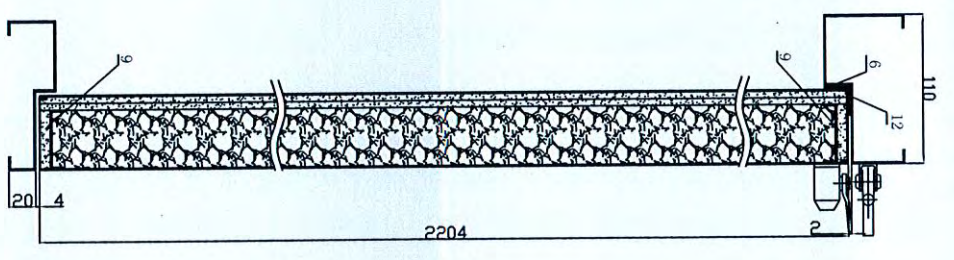
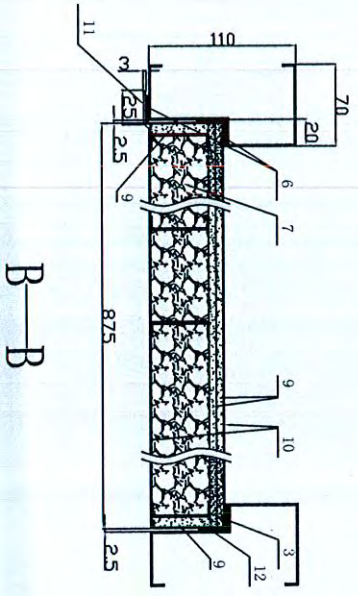
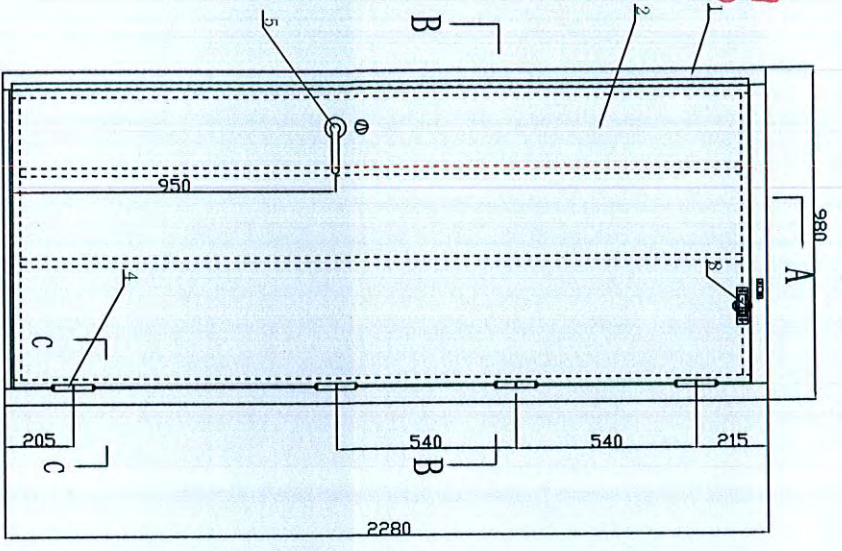


检验结果汇总

No. Gn201515481

序号	检验项目名称	标准要求及标准条款号	实测结果	本项结论	备注
1	填充材料	达到 GB8624-2006 规定燃烧性能 A ₁ 级要求。(5.2.1.2)	符合标准要求	合格	
		达到 GB/T20285-2006 规定产烟毒性危险分级 ZA ₂ 级要求。(5.2.1.2)	符合标准要求		
2	材料厚度	门扇面板 ≥ 0.8mm 门框板 ≥ 1.2mm 铰链板 ≥ 3.0mm 不带螺孔的加固件 ≥ 1.2mm 带螺孔的加固件 ≥ 3.0mm (5.2.4.2)	0.8mm 1.2mm 3.0mm 空白 3.0mm	合格	
3	粘结剂	应达到 GB/T20285-2006 规定产烟毒性危险分级 ZA ₂ 级要求。(5.2.6)	符合标准要求	合格	
4	外观质量	外观应平整、光洁、无明显凹痕或机械损伤；涂层、镀层应均匀、平整、光滑，不应有堆漆、麻点、气泡、漏涂以及流淌等现象；焊接应牢固、焊点分布均匀，不允许有假焊、烧穿、漏焊、夹渣或疏松等现象，外表面焊接应打磨平整。(5.4.2)	符合标准要求	合格	
5	灵活性	应启闭灵活、无卡阻现象。(5.9.1)	符合标准要求	合格	
6	门扇开启力	≤ 80N (5.9.2)	62N	合格	

201515481



- 0.8mm镀锌冷轧钢板
- 5mm防火板
- 5mm防火板
- 防火门芯发泡板
- 0.8mm镀锌冷轧钢板

C-C

已核 检 07

- 技术要求
- 1、严格执行标准:GB12955-2008; 搅拌均匀填充一次成型,主材料为氯化镁、氯化钙;
 - 2、门扇内填充防火门芯发泡板, 隔热槽尺寸70mm(长)*2mm(宽);
 - 3、门框向背火面之间设隔热槽, 隔热槽尺寸70mm(长)*2mm(宽)。

序号	名称	数量	规格	备注
13	防火密封胶	若干	PUJ-2	武义盟铸五金工具有限公司
12	防火膨胀密封件	若干	PJ-B-15X2	武义盟铸五金工具有限公司
11	密封板	2	25mmX3mm	自制(宝山钢铁股份有限公司)
10	门扇面板	2	0.8mm镀锌冷轧钢板	宝山钢铁股份有限公司
9	防火板	2	5mm	湖州福得正盛板业有限公司
8	防火门闭门器	2	GA93-3CIII(83N)	丹阳市迪高五金制品有限公司
7	防火门芯发泡板	1	(380±38)kg/m³	自制
6	防火膨胀密封件	若干	PJ-B-20X2	菲沐盛(山西)材料科技有限公司
5	防火锁	1	CB-SIA	丹阳市迪高五金制品有限公司
4	防火门芯发泡板	4	CB-牛牛-1(3吋)	丹阳市迪高五金制品有限公司
3	骨架	2	2.0mm镀锌冷轧钢板	自制(宝山钢铁股份有限公司)
2	门扇	1	55mm	自制
1	门框	1	1.2mm镀锌冷轧钢板	自制(宝山钢铁股份有限公司)

钢质隔热防火门

GM-1023-dk5A1.50(甲级)-1

富阳市坚盾门窗科技有限公司

国家固定灭火系统和耐火构件质量监督检验中心

检验报告

No. Gn201515481

共 5 页 第 4 页

认证委托人	富阳市坚盾门窗科技有限公司		
通信地址	浙江省杭州市富阳市大源镇蒋家村		
联系电话	0571-63599277	传真	0571-23226988

产品照片：



国家固定灭火系统和耐火构件质量监督检验中心

检验报告

No. Gn201515481

共 5 页 第 5 页

产品说明（样品描述）：

一、铭牌标志：

产品名称：钢质隔热防火门

型号规格：GFM-1023-dk5A1.50(甲级)-1

执行标准：GB12955-2008

生产者：富阳市坚盾门窗科技有限公司

生产企业：富阳市坚盾门窗科技有限公司

3C标志：无。

二、关键原材料：

门扇内填充材料种类、型号规格、生产单位：

① 防火门芯发泡板，密度[标称值：(380±38) kg/m³；烘干前：401kg/m³；烘干后：390kg/m³。],自制。

② 5mm防火板，湖州南浔正隆板业有限公司。

三、产品特性参数：详见图纸。（以下空白）

一致性检查结论：符合